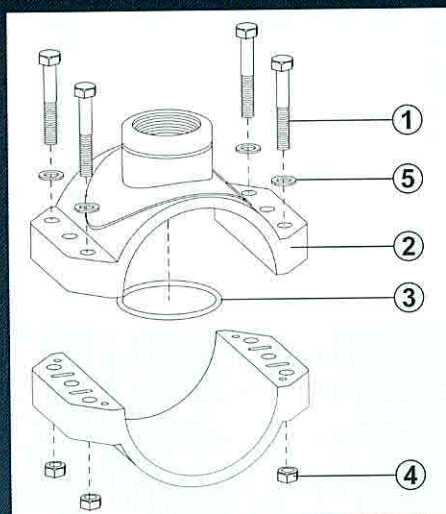


ABRAZADERAS DE POLIPROPILENO CON REFUERZO



ESPECIFICACIONES TECNICAS

1	Tornillo	HIERRO ZINCADO
2	Cuerpo	POLIPROPILENO
3	Junta tórica	NBR (Caucho nitrilo)
4	Tuerca	HIERRO ZINCADO
5	Arandela	HIERRO ZINCADO

PRESION / TEMPERATURA

TEMPERATURA DE TRABAJO	DIAMETRO DE NOMINAL DEL TUBO		
	63 mm PN (bar)	75 a 160 mm PN (bar)	250 a 315 mm PN (bar)
-20 a 20°C	16	10	-
20 a 40°C	10	6,5	-
40 a 80°C	4	2,5	-
-20 a 20°C	10	6	4
20 a 40°C	6,5	4	2
40 a 80°C	2,5	-	-

/ Con dispositivo amortiguador
golpe de aire

/ Sin dispositivo amortiguador
golpe de aire

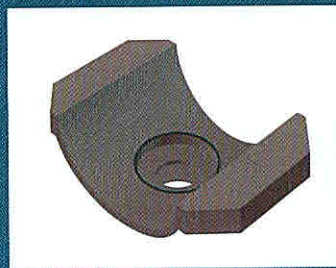
INSTALACION



1 Situar la parte superior de la abrazadera sobre la tubería en la posición que se desea instalar y utilizar como plantilla para marcar el orificio.



2 Taladrar el tubo, utilizando la herramienta adecuada, con el fin de no deformarlo.



3 Colocar la junta tórica en su alojamiento. Limpiar la parte superior del tubo de rebadas.



4 Ensamblar las dos partes de la abrazadera sobre el tubo y centrar sobre el orificio. Sujetar con los tornillos.